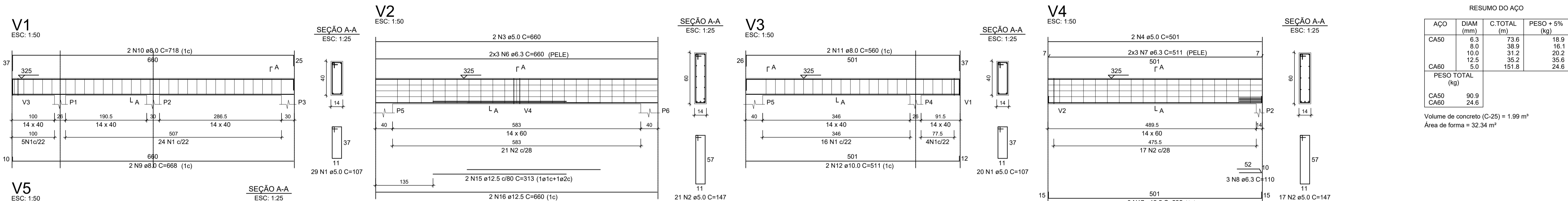
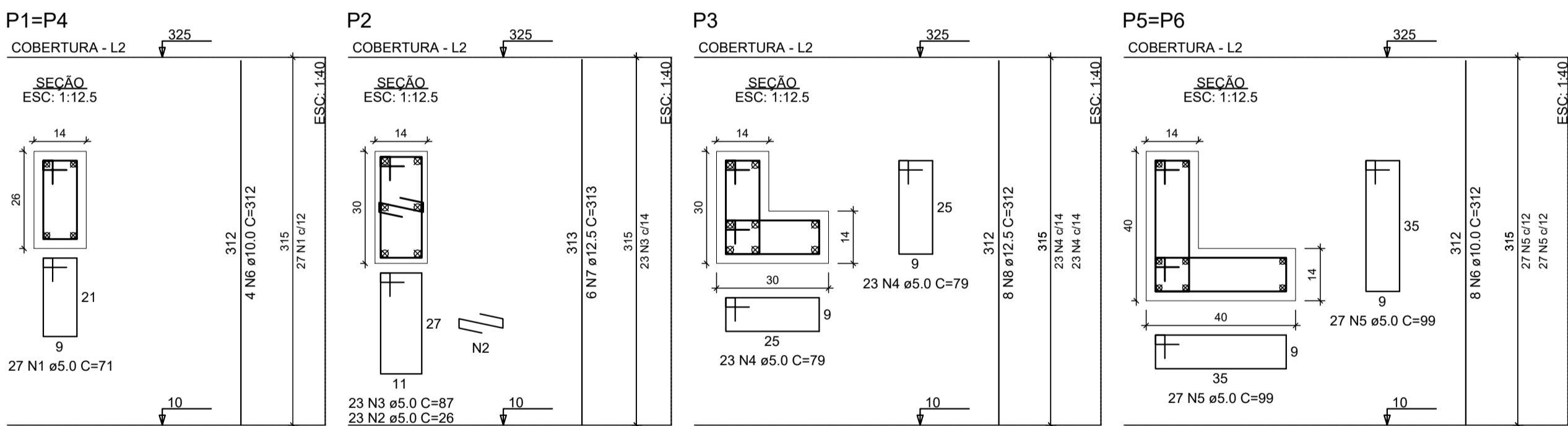
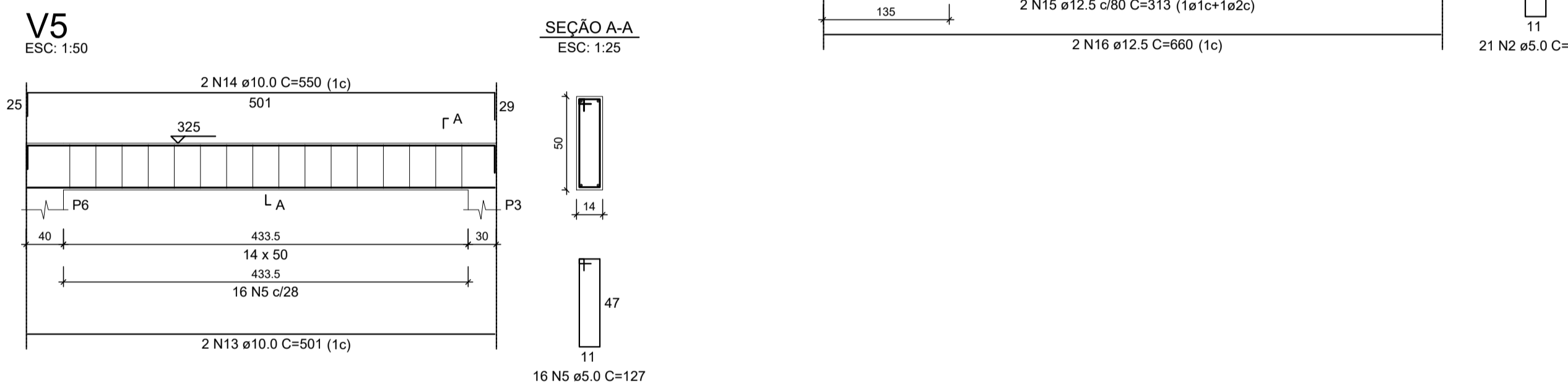


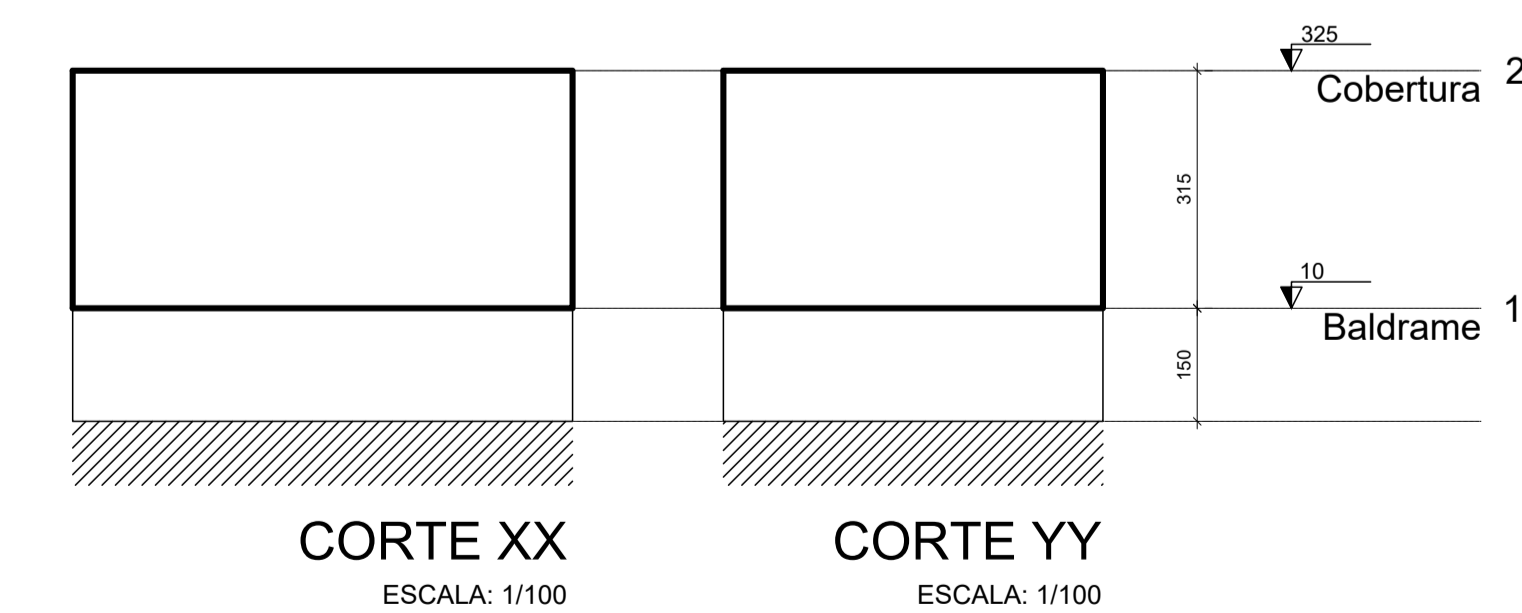
DETALHAMENTO DAS VIGAS DO BALDRAME (NÍVEL 10)
ESCALA: Indicada



DETALHAMENTO DAS VIGAS DA COBERTURA (NÍVEL 325)
ESCALA: Indicada



DETALHAMENTO DOS PILARES DA COBERTURA (NÍVEL 325)
ESCALA: Indicada



PROJETO ESTRUTURAL

Escritório:
Arquitetura & Engenharia

Contato: 48-99106886
48-999778312

PROPRIETÁRIO: Prefeitura Municipal de Sangão
LOCAL: Endereço: Rua Porfírio João Pereira Morro Grande-Sangão/SC

RESP. TÉCN.: Dayane Pereira Luiz
Engenheira Civil CREA-SC 148202-5

DESENHO: Paula dos Anjos
Arquiteta e Urbanista CAU/SC 198413-6

DISCRIMINAÇÃO: PROJETO ESTRUTURAL SALA 2
-DETALHAMENTO DAS VIGAS DO BALDRAME
-DETALHAMENTO DAS VIGAS DA COBERTURA
-DETALHAMENTO DOS PILARES
-CORTES

PRANCHA

02

ÁREA: 305,73m² DATA: DEZEMBRO/2018 ESCALA: Indicada