



ESTADO DE SANTA CATARINA
PREFEITURA MUNICIPAL DE SANGÃO

MEMORIAL DESCRITIVO

OBRA: Estruturas para Coberturas Metálicas junto às obras da Saúde
ENDEREÇO DA OBRA: RUA DELAMOR O. OLIVEIRA, MUNICÍPIO DE SANGÃO - SC
ÁREA: disposto em cada item

Sangão, 27 de JULHO de 2022.

GENERALIDADES

Este memorial tem como finalidade, especificar os materiais e serviços empregados nas coberturas e acessórios abaixo relacionados, e separados em 16 itens.

Item01 – (Cobertura ambulância -posto sede -CDI) – Fornecimento de uma estrutura, tipo cobertura metálica medindo 9,00x3,50 totalizando a obra em 31,50 m².

Materiais:

- Perfil U 75x40
- Perfil U 68x30
- 9 mts de rufo em alumínio 0.50
- Telha aluzinco
- Galvanização a fogo com 100 micras de aplicação
- Acessórios de fixação (Parafusos de terças, parafusos autobrocante, Eletrodo, entre outros)

MODELO



LOCAL – POLÍGONO VERDE



Item03 – COBERTURA FRONTAL (Posto de saúde-sede) – Fornecimento de uma estrutura, tipo cobertura metálica totalizando a obra em 23,00 m².

Materiais:

- Metalon 40x60
- Metalon 40x40
- Rufo em alumínio 0.50
- Telha Sanduiche
- Pintura eletrostática
- Calha em alumínio
- Acessórios de fixação (Parafusos de terças, parafusos autobrocante, Eletrodo, entre outros)

MODELO



LOCAL – POLÍGONO VERDE



Item04 – COBERTURA PARA ESTACIONAMENTO (Posto de saúde) – Fornecimento de uma estrutura, tipo cobertura metálica totalizando a obra em 81,00 m².

Materiais:

- Metalon 100X100
- Perfil U/E 100x50x17
- Pintura eletrostática
- Acessórios de fixação (Parafusos de terças, parafusos autobrocante, Eletrodo, entre outros)

MODELO



LOCAL – POLÍGONO VERDE



Item05 – CALHA (Posto de saúde - SEDE) – Fornecimento de Calha.

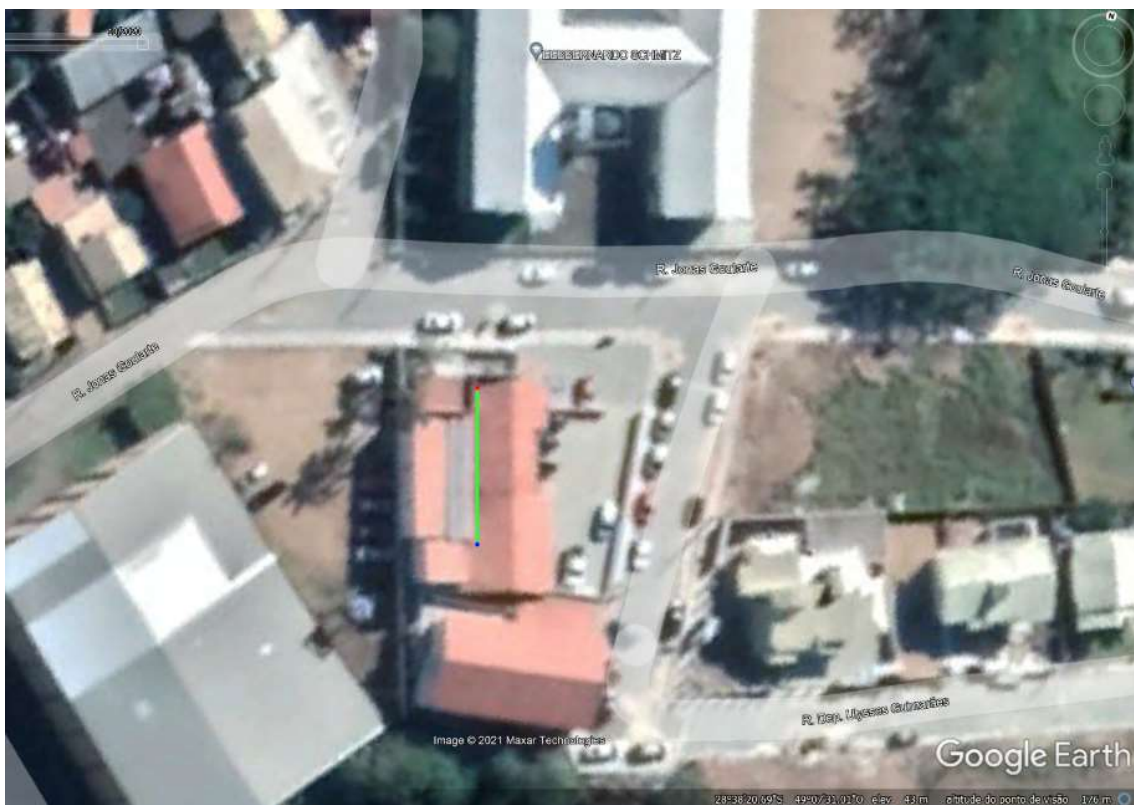
Materiais:

- 23 metros lineares de calha em alumínio 0.50.
- Acessórios de fixação (Parafusos de terças, parafusos autobrocante, Eletrodo, entre outros)

MODELO



LOCAL – LINHA VERDE



Item06 – COBERTURA FRONTAL (Posto de saúde-SANTA APOLONIA) – Fornecimento de uma estrutura, tipo cobertura metálica totalizando a obra em 21,50 m².

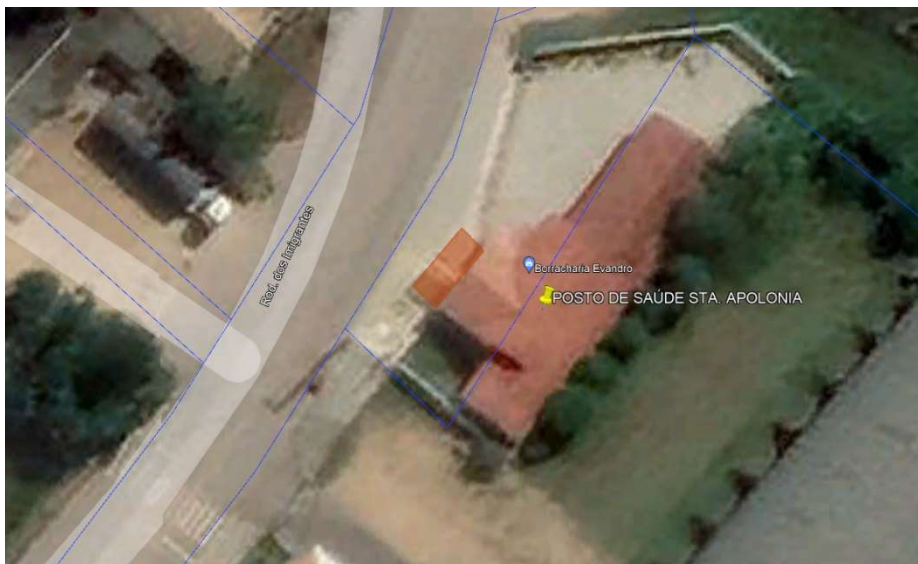
Materiais:

- Metalon 40x60
- Metalon 40x40
- Rufo em alumínio 0.50
- Policarbonato 6 mm
- Pintura eletrostática
- Calha em aluminio
- Acessórios de fixação (Parafusos de terças, parafusos autobrocante, Eletrodo, entre outros)

MODELO



LOCAL – POLIGONAL VERMELHA

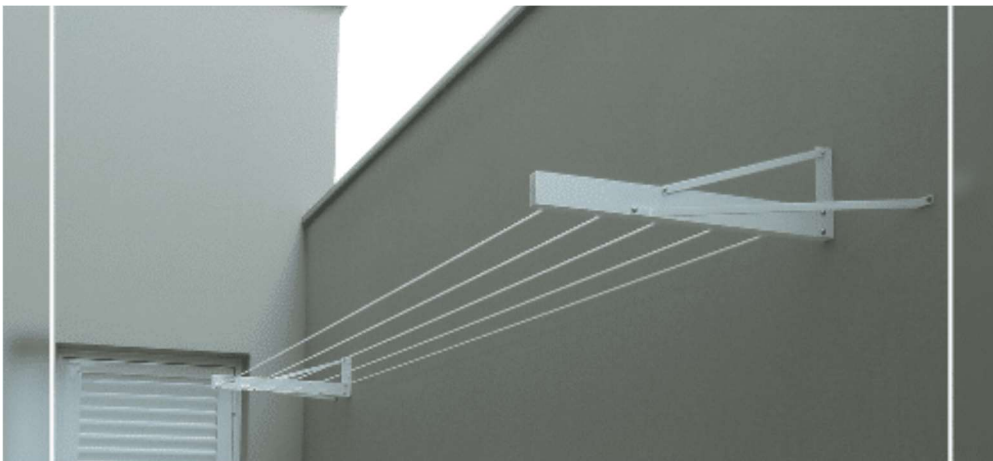


Item07 – CERCA DE ARAME FARPADO h-1,25m (COM COLUNA E UM VARAL COM DUAS PECAS(Posto de saúde – Santa Polônia) – Fornecimento.

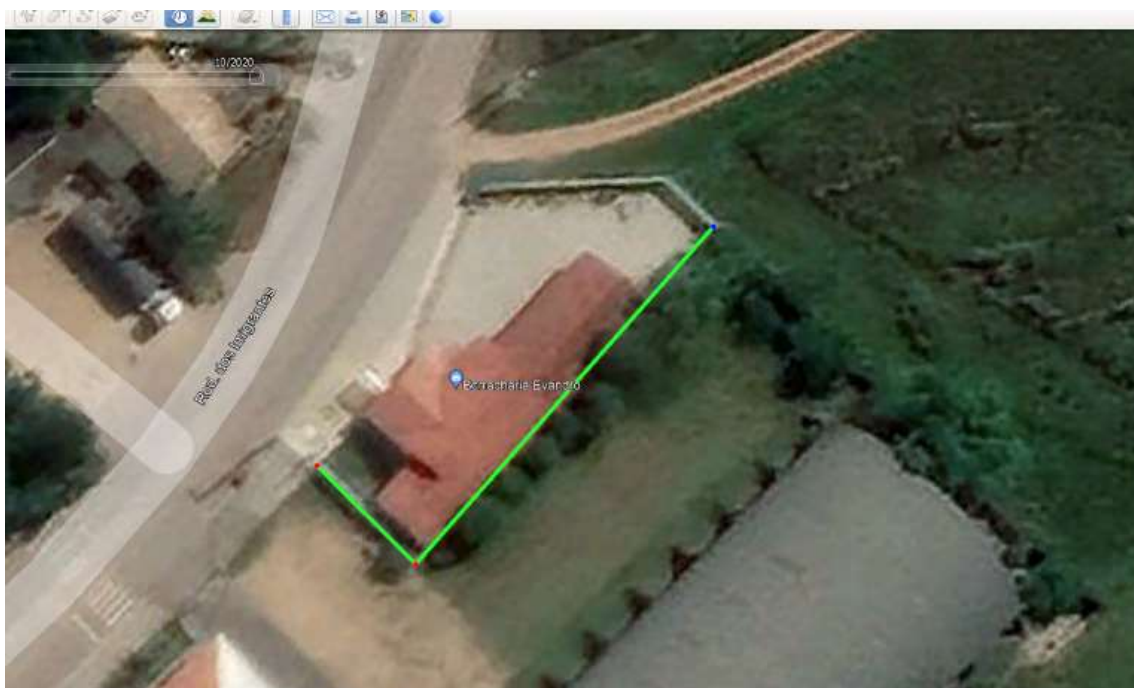
Materiais:

- Metalon 30x50;
- Pintura eletrostática;
- Acessórios de fixação (Parafusos de terças, parafusos autobrocante, Eletrodo, entre outros)

MODELO



LOCAL – LINHA VERDE



Item09 – COBERTURA FRONTAL (Posto de saúde morro grande 1) – Fornecimento de uma estrutura, tipo cobertura metálica totalizando a obra em 31,00 m².

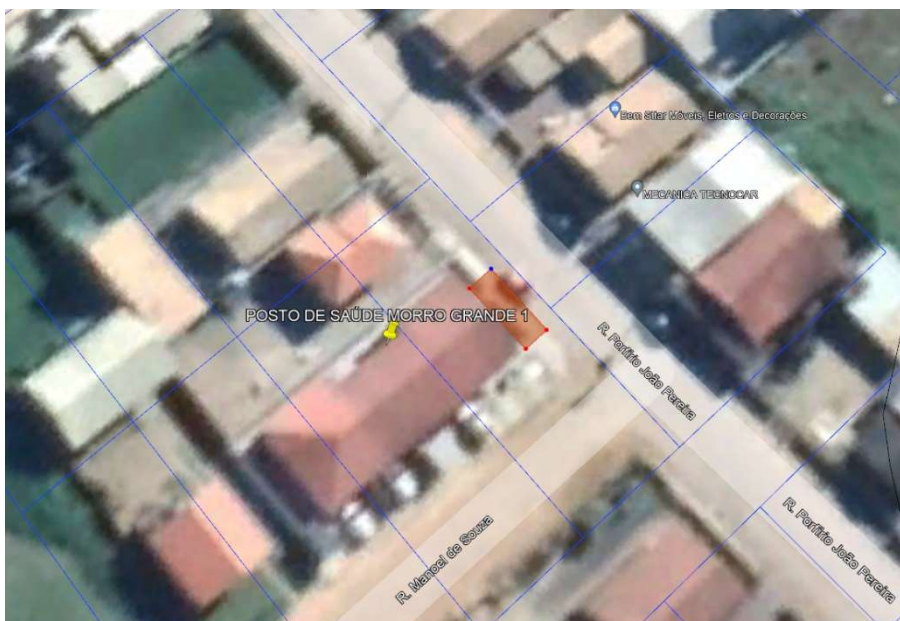
Materiais:

- Metalon 40x60
- Rufo em alumínio 0.50
- Policarbonato 6 mm
- Pintura eletrostática
- Calha em alumínio
- Acessórios de fixação (Parafusos de terças, parafusos autobrocante, Eletrodo, entre outros)

MODELO



LOCAL – POLIGONAL VERMELHA

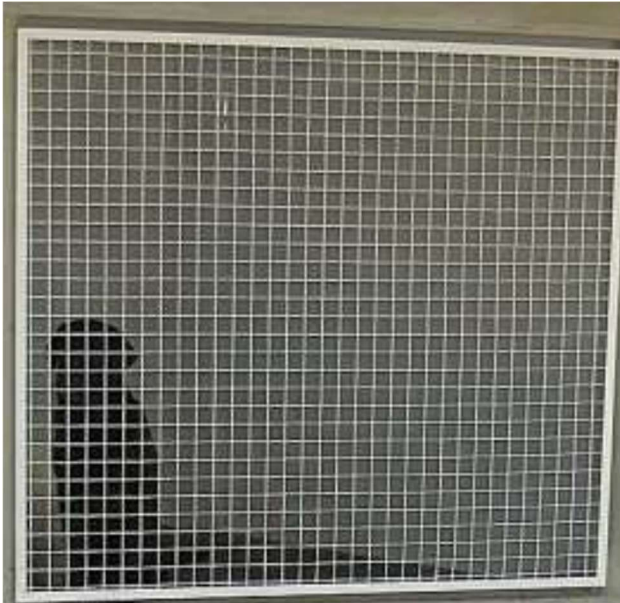


Item10 – GRADE FIXA LATERAL DO POSTO DE SAUDE (Morro Grande 01) – Fornecimento de uma estrutura, tipo cobertura metálica totalizando a obra em 2,50 m².

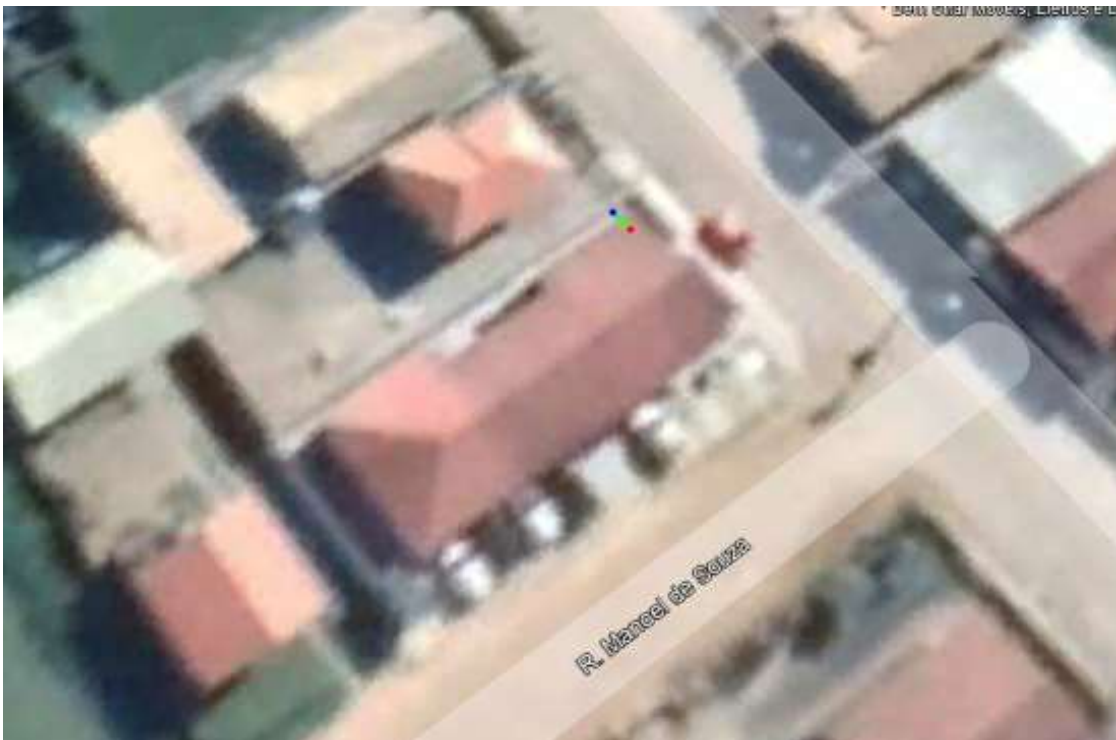
Materiais:

- Metalon 30x30
- tela otis
- Pintura eletrostática
- Acessórios de fixação (Parafusos de terças, parafusos autobrocante, Eletrodo, entre outros)

MODELO



LOCAL – LINHA VERDE

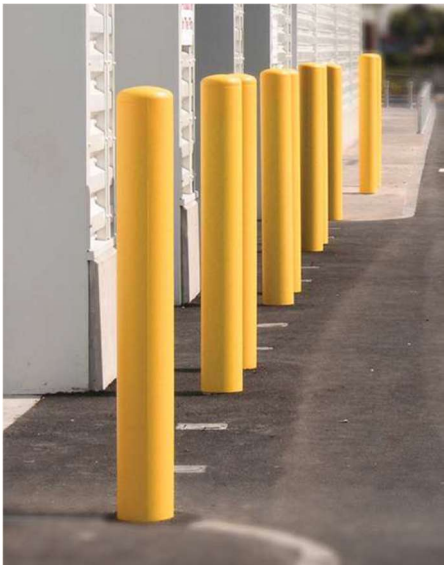


Item11 – PROTEÇÃO DA CALÇADA (Posto de saúde Morro grande 1) – Fornecimento de uma estrutura, tipo proteção metálica com extensão de 1,5m e altura de 0,5 m - 7 peças.

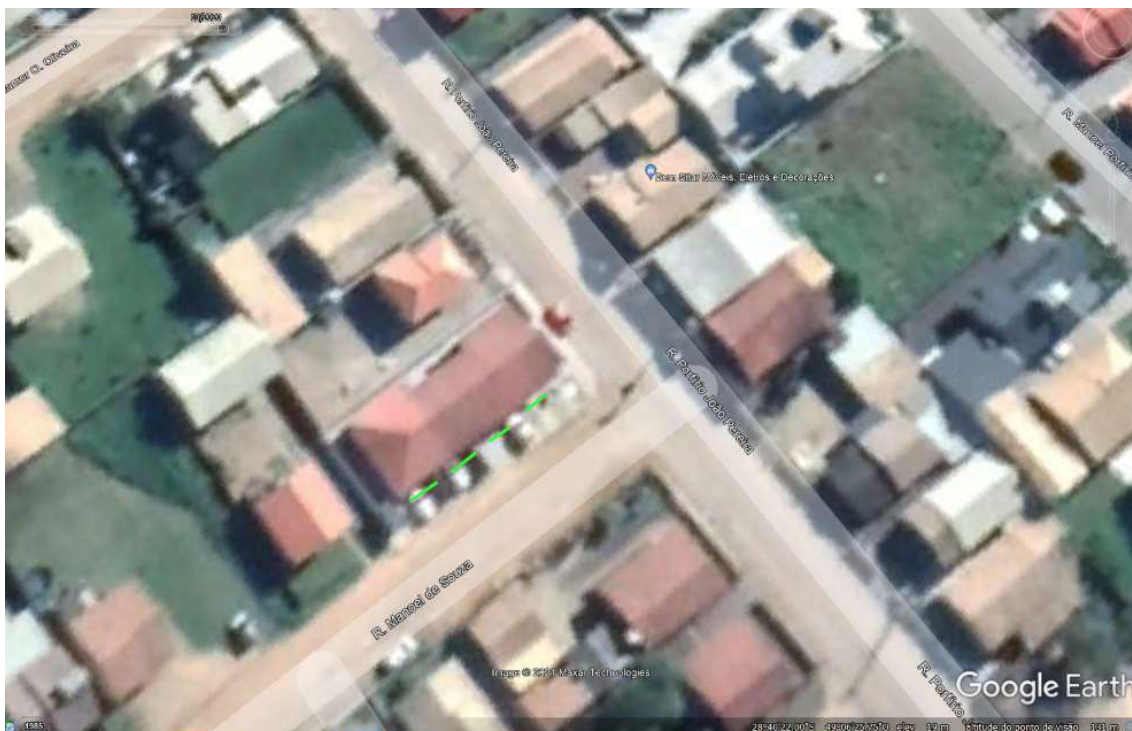
Materiais:

- Tubo 2” (225)
- Pintura eletrostática
- Acessórios de fixação (Parafusos de terças, parafusos autobrocante, Eletrodo, entre outros)

MODELO



LOCAL – LINHA VERDE



Item12 – COBERTURA (posto de saúde Água boa) – Fornecimento de uma estrutura, tipo cobertura metálica totalizando a obra em 26,00 m².

Materiais:

- Metalon 40x60
- Perfil U alumínio
- Policarbonato 6 mm
- Pintura eletrostática
- Acessórios de fixação (Parafusos de terças, parafusos autobrocante, Eletrodo, entre outros)

MODELO



LOCAL – POLIGONAL VERMELHA

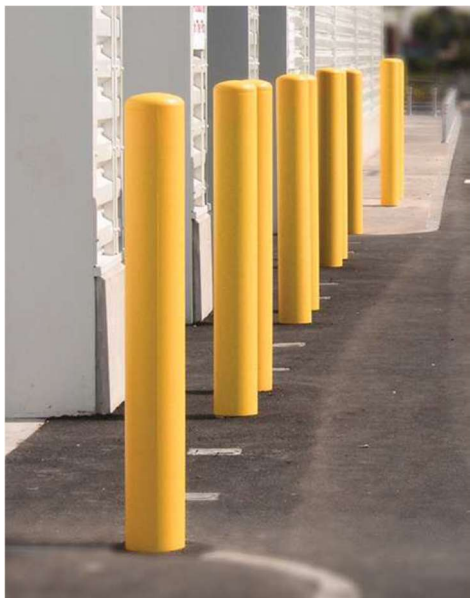


Item 13 – PROTEÇÃO CALCADA (posto de saúde Água boa) – Fornecimento de uma estrutura, tipo proteção metálica com extensão de 1,5m e altura de 0,5 m - 3 peças.

Materiais:

- Tubo 2”
- Pintura eletrostática
- Acessórios de fixação (Parafusos de terças, parafusos autobrocante, Eletrodo, entre outros)

MODELO



LOCAL – LINHA VERMELHA



Item14 – COBERTURA FRONTAL (Posto de saúde Morro grande 2) – Fornecimento de uma estrutura, tipo cobertura metálica totalizando a obra em 43,00 m².

Materiais:

- Metalon 40x60
- Perfil U alumínio
- Policarbonato 6 mm
- Pintura eletrostática
- Calha em alumínio
- Acessórios de fixação (Parafusos de terças, parafusos autobrocante, Eletrodo, entre outros)

MODELO



LOCAL – POLIGONAL VERDE



Item15 – ALONGAMENTO PARA GUIA DO PORTÃO (Posto de saúde Morro grande 2) –
Fornecimento de uma estrutura, para alongamento do portão.

Materiais:

–Perfil U 100x40

– Acessórios de fixação (Parafusos de terças, parafusos autobrocante, Eletrodo, entre outros)

MODELO



LOCAL – LINHA VERDE



Item16 – PORTA GRADE PARA LATERAL DO NASF (Posto de saúde Morro Grande 2) –
Fornecimento de pintura em grade com 1,60 m².

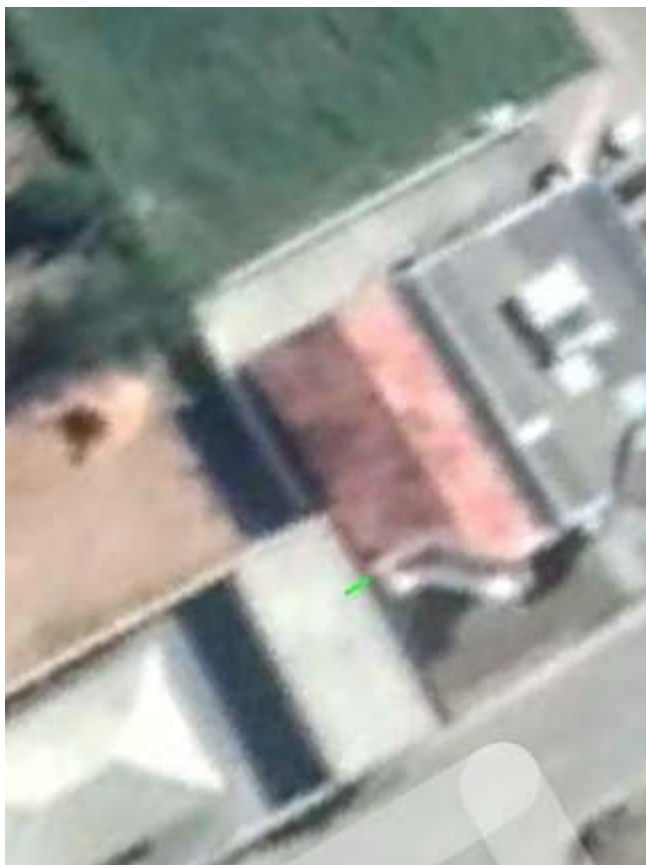
Materiais:

- Pintura eletrostática
- Acessórios de fixação (Parafusos de terças, parafusos autobrocante, Eletrodo, entre outros)

MODELO



LOCAL – LINHA VERDE



Item17 – GRADE PARA JANELA E BASCAULANTE (Posto de saúde Morro Grande 2) –
Fornecimento de uma estrutura, tipo grade em 22 unidades.

Materiais:

- Barra redonda 3/8 zincada
- Pintura eletrostática
- Acessórios de fixação (Parafusos de terças, parafusos autobrocante, Eletrodo, entre outros) &

Item18 – GRADE PARA JANELA E BASCAULANTE (Posto de saúde Morro Grande 2 NASF) –
Fornecimento de uma estrutura, tipo grade em 11 unidades.

Materiais:

- Barra redonda 3/8 zincada
- Pintura eletrostática
- Acessórios de fixação (Parafusos de terças, parafusos autobrocante, Eletrodo, entre outros)

MODELO



LOCAL –



CRISTIANI SIMONI SERAFIN

CREA/SC: 049480-5

ENGAº. CIVIL