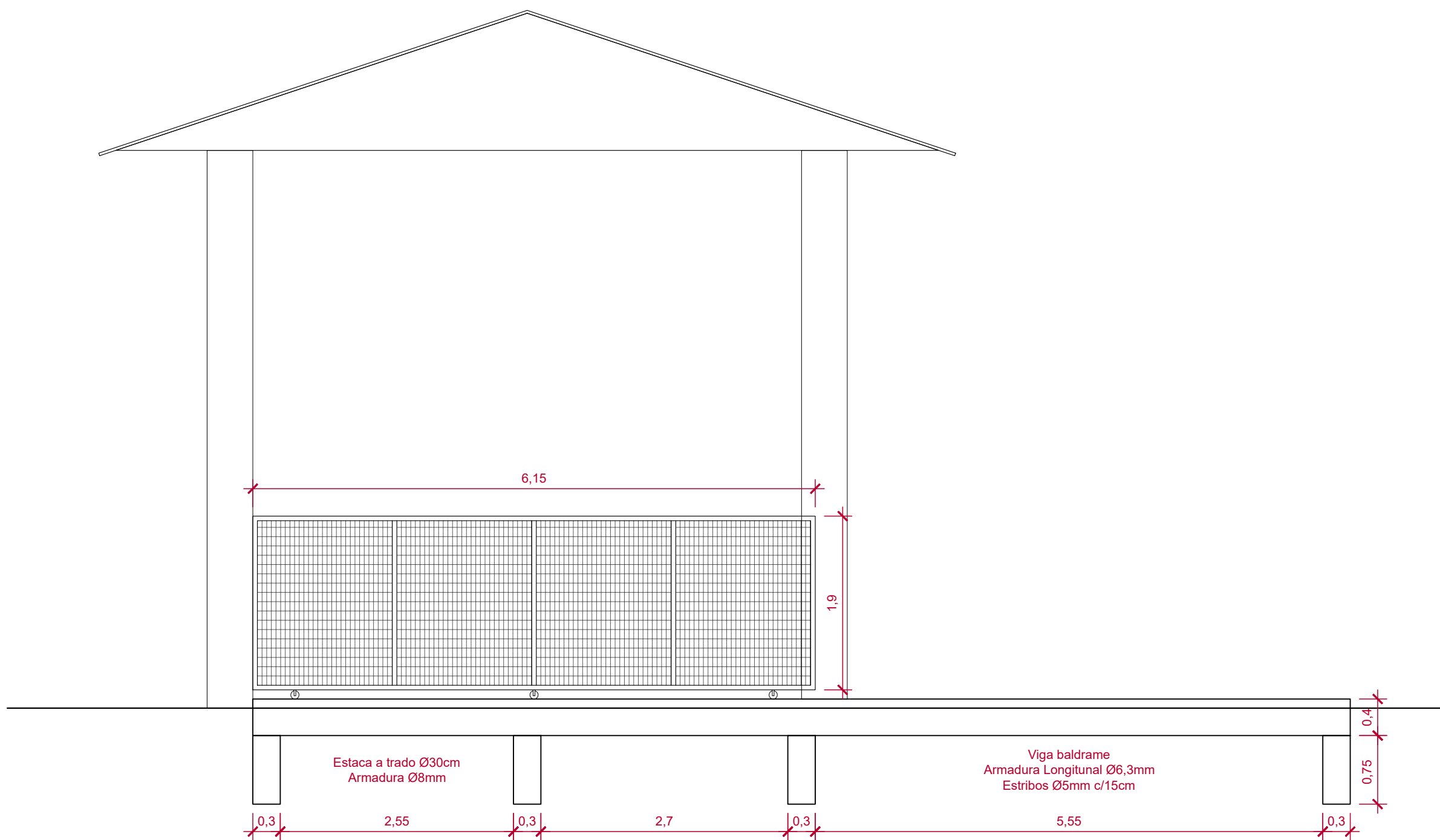
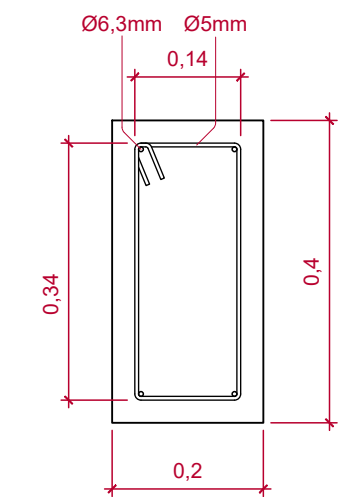


PLANTA BAIXA
Escala 1/50



VISTA FRONTAL
Escala 1/50



SEÇÃO TRANSVERSAL DA VIGA
Escala 1/10



LOCAÇÃO
Escala 1/500



PREFEITURA
MUNICIPAL
DE SANGÃO

TÍTULO

PROJETO

OBJETO

VIGA PARA PORTÃO DO PÓRTICO DE ENTRADA DO MÓDULO ESPORTIVO

CONTRATANTE

PREFEITURA MUNICIPAL DE SANGÃO
CASTILHO SILVANO VIEIRA
PREFEITO MUNICIPAL

RESP. TÉCNICO PROJETO

MÁRCIO FLÁVIO RAMOS MOREIRA
Arquiteto e Urbanista - CAU/SC A1446380

ASSINATURA

LOCALIZAÇÃO

RUA 30 DE MARÇO

CONTEÚDO

PLANTA, ELEVACÃO E DETALHE

DATA

MARÇO/2024

DESENHO

MÁRCIO MOREIRA

FOLHA

01
01